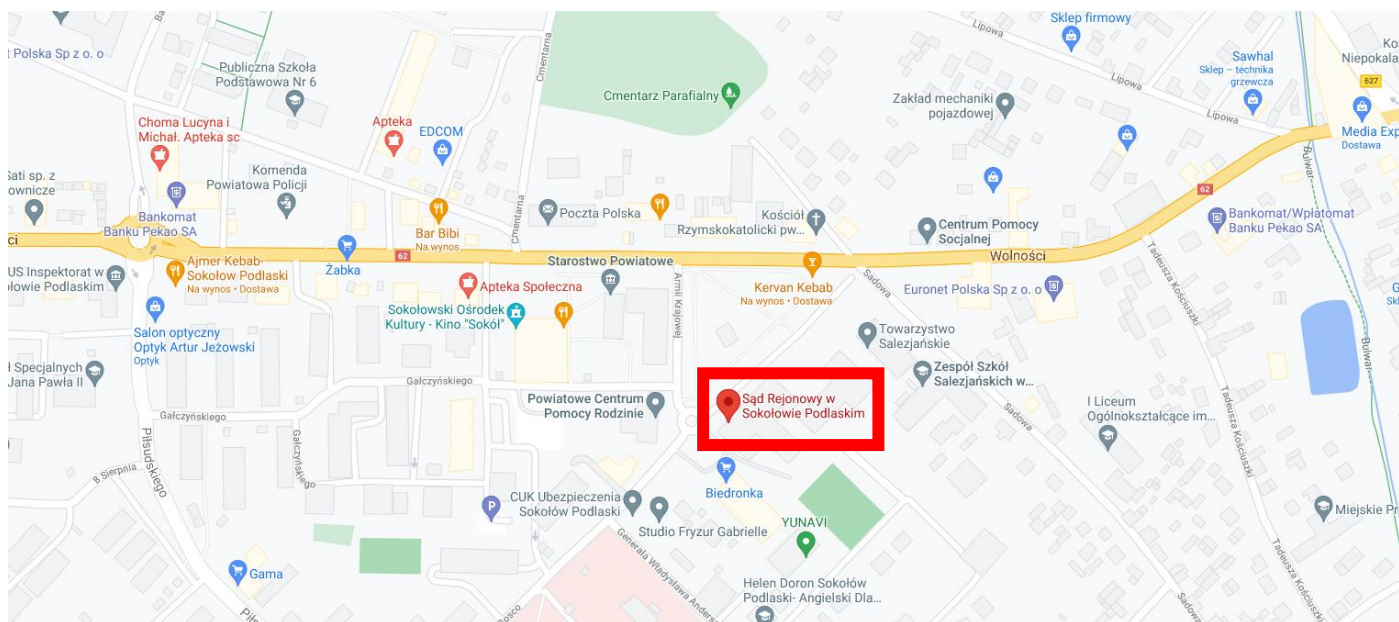




Sąd Rejonowy w Sokołowie Podlaskim

Gdzie mieści się Sąd Rejonowy w Sokołowie Podlaskim?

Sąd Rejonowy w Sokołowie Podlaskim mieści się przy ulicy Ks. Bosco 3, 08-300 Sokołów Podlaski



Kto zarządza Sądem Rejonowym w Sokołowie Podlaskim ?

Sądem zarządzają:

Prezes sądu Sławomir Onisko,
Wiceprezes sądu Józef Cejmer
i Dyrektor sądu Jan Sobiech.



Czym zajmuje się Sąd Rejonowy ?

Pod pojęciem sądu powinieneś rozumieć niezależny organ państwowy, którego celem i zadaniem jest sprawowanie wymiaru sprawiedliwości (czyli rozstrzyganie sporów i konfliktów prawnych).
Przed sądem ma miejsce realizacja zagwarantowanych Ci przez prawo uprawnień i obowiązków.

Sąd rejonowy to jeden z sądów powszechnych powołanych do rozpoznawania wszystkich spraw należących do sądów powszechnych, z wyjątkiem spraw zastrzeżonych dla sądów wyższych instancji.

Sąd Rejonowy w Sokołowie Podlaskim obejmuje swoim obszarem właściwości:

- miasta: Sokołów Podlaski, Kosów Lacki
- gminy: Bielany, Ceranów, Jabłonna Lacka, Kosów Lacki, Repki, Sabnie, Sokołów Podlaski, Sterdyń.

Budynek Sądu jest dostosowany do potrzeb osób ze szczególnymi potrzebami

Do budynku Sądu Rejonowego w Sokołowie Podlaskim przy ulicy Ks. Bosco prowadzi jedno wejście dla interesantów.

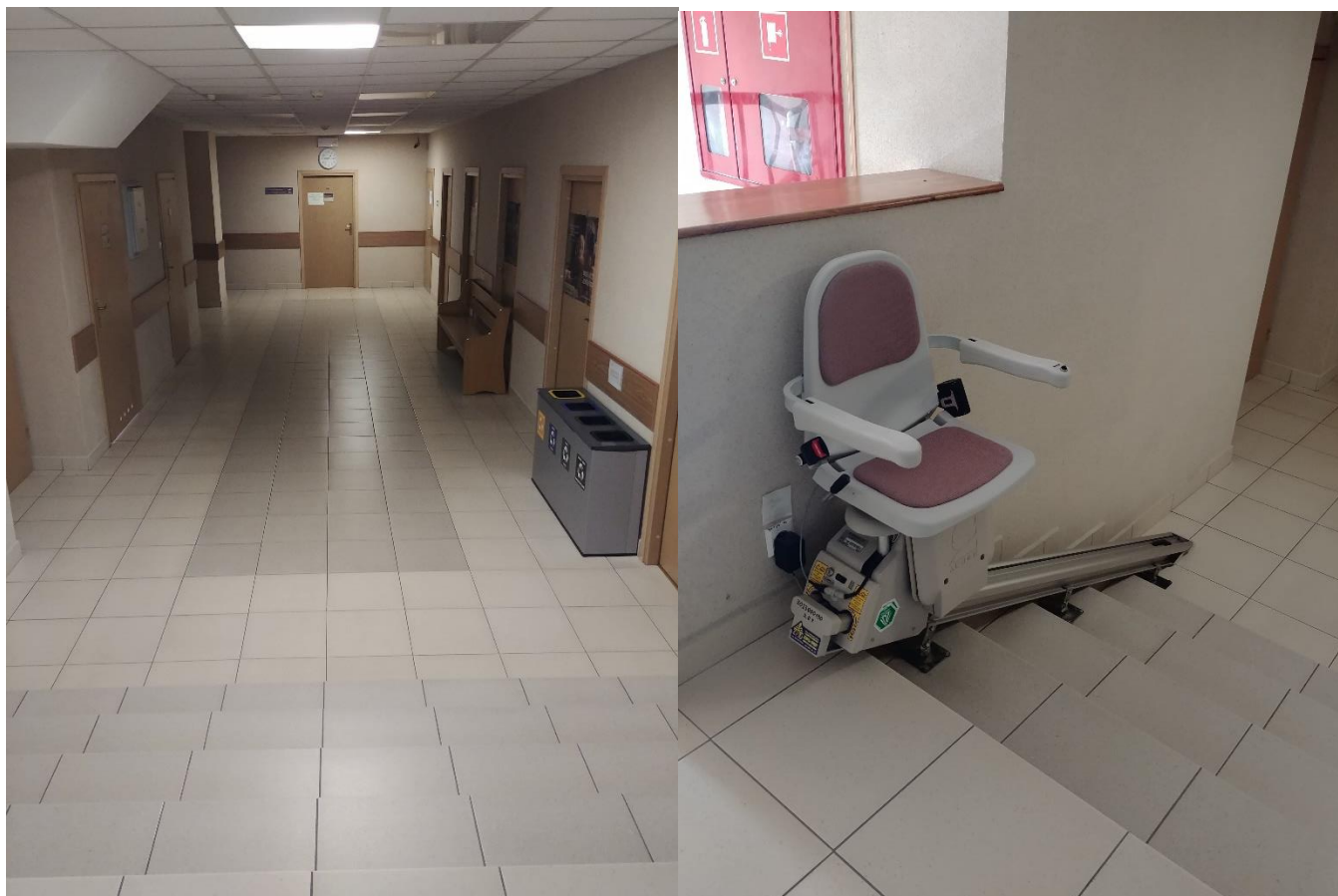


Przed budynkiem sądu znajduje się miejsce postojowe dla samochodów osobowych użytkowanych przez osoby niepełnosprawne.



W budynku przy ulicy Ks. Bosco drzwi i korytarze są odpowiednio szerokie.

W budynku znajdują się platformy przyschodowe - krzeselka. Po budynku można poruszać się wózkiem inwalidzkim.



W budynku znajduje się winda.



W budynku znajdują się trzy toalety dla osób ze szczególnymi potrzebami, po jednej na każdej kondygnacji.



W Biurze Podawczym znajduje się pętla indukcyjna.





Kontakt z Sądem Rejonowym w Sokołowie Podlaskim

Żeby załatwić sprawę w Sądzie można:

- pismo i inne dokumenty wysłać pocztą na adres: Sąd Rejonowy w Sokołowie Podlaskim, ul. ks. Bosco 3, 08-300 Sokołów Podlaski,
- złożyć pismo i inne dokumenty osobiście w Biurze Podawczym Sądu lub Ekspozyturze Centralnej Informacji Wydziału Ksiąg Wieczystych, czynnych w godzinach od 8.30 do 15.30 od poniedziałku do piątku,
- złożyć korespondencję do skrzynki podawczej, wystawionej przy wejściu głównym do budynku Sądu w godzinach od 08.30 do 15.30,
- zadzwonić pod numer:
 - Samodzielna Sekcja Administracyjna tel. 25 787 23 94
 - I Wydział Cywilny tel. 25 787-23-97
 - II Wydział Karny tel. 25 787-23-96
 - III Wydział Rodzinny i Nieletnich tel. 25 787-23-98
 - IV Wydział Ksiąg Wieczystych tel. 25 787-26-08
 - Zespół Kuratorskiej Służby Sądowej tel. 25 781 37 08
 - Biuro podawcze tel. 25 781 23 22

W związku z pandemią koronawirusa SARS-CoV-2 godziny przyjmowania interesantów mogą ulec zmianie. Aktualne informacje będą podane w Biuletynie Informacji Publicznej Sądu Rejonowego w Sokołowie Podlaskim <https://www.sokolow-podlaski.sr.gov.pl/>.